

Teleskopické manipulátory

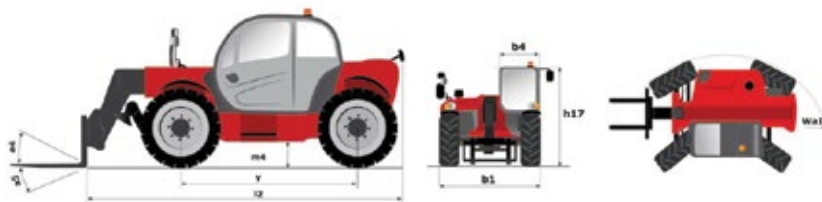
Manitou MT 932

Model	MT 932
ROZMĚRY	
Max. nosnost	3 200 kg
Max. výška zdvihu	9 m
Max. dosah	6,58 m
Trhací síla lžice	7 400 daN
l2 Celková délka nosiče vidlice	4,70 m
b1 Celková šířka	2,26 m
h17 Celková výška	2,30 m
Wa1 Vnější poloměr otáčení rámu	3,68 m
Standardní pneumatiky	400/80 - 24 TL 156 B
Standardní vidlice	1200 x 125 x 45 mm
Hmotnost bez břemene (s vidlicemi)	7 640 kg
Zvedání	8,00 s
Spouštění	5,50 s
Vysunutí teleskopického ramena	13,30 s
Zasunutí teleskopického ramene	8,30 s
Lžice	3,00 s
Vysypání	2,90 s
Převodovka	hydrodynamický měnič
Počet převodových stupňů (dopředu / dozadu)	4 / 4
Ruční brzda (vícekotoučové)	v olejové lázni na přední nápravě
Provozní brzda (vícekotoučové)	v olejové lázni na zadní nápravě



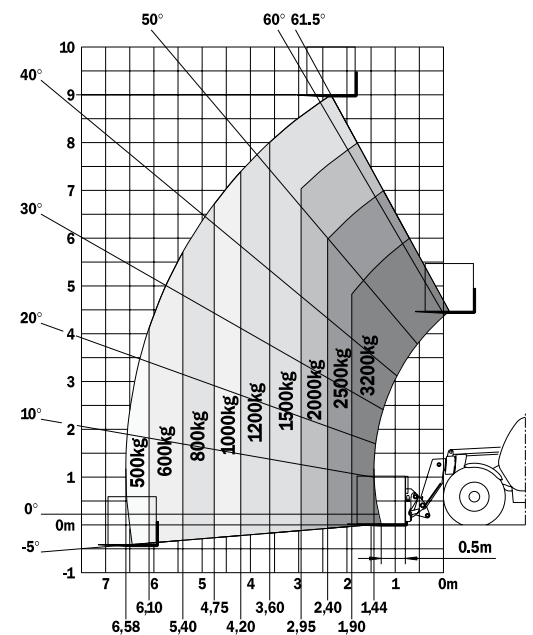
Diagram nosnosti

Rozměry MT 932 EASY



Ostatní	
Průtok hydrauliky - tlak	115 l/min - 260 bar
Typ čerpadla	zubové čerpadlo
Hydraulický olej	128 l
Palivo	120 l
Hluk na místě řidiče (LpA)	78 dB(A)
Hluk v prostředí (LwA)	104 dB(A)
Vibration přenesené na ruce/paže	2,50 m/s ²
Řízení kola / Poháněná kola	4 / 4
Bezpečnost	Cab ROPS - FOPS level 2
Ovládání	JSM

Motor	
Značka	PERKINS
Ekologické normy	-
Model	1104C-44
Počet válců - obsah	4 400 cm ³
Výkon	82 HP /61,5 kw
Max. točivý moment	302 Nm při 1400 otáčkách
Tažná síla s břemenem	8 400 daN



Aktuální nabídka

Pronájem pracovních plošin

Dále nabízíme služby: Prodej • Školení • Servis • Náhradní díly

STATECH s.r.o., Počapelská 346, 277 01 Dolní Beřkovice • mobil: +420 728 270 270 • e-mail: info@mateco.cz



Pobočky: **DOLNÍ BEŘKOVICE** • PRAHA • PLZEŇ • OSTRAVA • ČESKÉ BUDĚJOVICE
 HRADEC KRÁLOVÉ • BRNO • ÚSTÍ NAD LABEM

Aktuální kontakty najdete na www.mateco.cz/kontakt/

www.mateco.cz